



popus[®]

Manual de Uso

Popus es la red social que te permite hacer preguntas y ver el resultado más popular en el momento.

Con Popus podés divertirte con tus amigos, intercambiando opiniones y consejos.

Podés consultar con tus pares sobre inquietudes profesionales.

También, podés testear a tu público, conociendo sus gustos, prácticas e intereses, de manera sencilla y entretenida.



POPEOS

Los popeos son publicaciones para hacer preguntas, consultar opiniones, resolver dudas o conocer los intereses del público.

Popeos públicos

Son los popeos que publican en la red social personas que comparten al menos un interés con vos.

Popeos de mi comunidad

Son los popeos que publican tus seguidores.

Popeos que sigo

Ubicá fácilmente los popeos que votaste para conocer el resultado final.

Mis popeos

Son todos los popeos que creaste. Podés ver los resultados y los comentarios que se hicieron en cada una de las opciones que propusiste.



POPEAR

Crear un Popeo

Podés armar un popeo haciendo una pregunta, proponiendo diferentes opciones de respuestas y eligiendo la mejor manera gráfica de representar sus resultados.

Pregunta

Formulá la pregunta, duda o consulta que quieras hacer. Podés agregar una imagen como referencia. También tenés que brindar hasta cinco opciones de respuestas que pueden ser en formato textual o fotográfico. Podés personalizar aún más las opciones diferenciándolas por colores.

Tags

Los tags son palabras claves referidas al popeo que estas creando. Cuánto más precisas sean las categorías que señales, más personas podrán ver, votar y comentar tu popeo.



MODALIDAD

Elegí dónde querés publicar tu popeo, quién lo podrá ver, votar y comentar.

Pública

El popeo será visto por todo aquel que comparta al menos un interés con vos.

Mi Comunidad

El popeo será publicado sólo a los miembros de tu comunidad.

Un Grupo

El popeo será difundido sólo en uno de los grupos de seguidores que hayas creado..



TIPO DE GRÁFICO

Elegí de qué manera gráfica representar los resultados de tu pregunta. Puede ser como un gráfico de barras horizontales o verticales, de torta o de aros.

Duración

Además, tenés que determinar cuánto tiempo el popeo estará abierto para que se pueda votar y opinar.



TIPO DE POPEO

Normal

Son los popeos que publican los usuarios para hacer preguntas, consultar opiniones y conocer la opción más popular.

Premium

Son los popeos donde el usuario puede obtener un estudio de mercado segmentado. El costo es de 1 usd.

Compañía

Si tenés un perfil compañía, podés crear un popeo de este tipo y acceder a diferentes beneficios.

Además de obtener un estudio de mercado segmentado, se puede orientar el popeo a un público determinado, tener ubicación preferencial y seleccionar un premio para sortear entre quienes voten y opinen tu popeo, y así aumentar la participación y obtener una mayor cantidad de votos. Consultar costos.



VOTAR POR UN POPEO

Cuando ves un popeo que te interesa, podés votar alguna de las opciones propuestas como respuestas.

Opinar un popeo

Cuando votas un popeo, podés comentar porqué elegiste esa respuesta. También podés ver qué opinaron otras personas.

Compartir un popeo

Tanto tus popeos como los popeos que ya votaste podés compartirlos con un seguidor determinado, con un grupo, con tu comunidad o en otras redes sociales, como Facebook o Twitter, para que más personas puedan votar, opinar y seguir los resultados.

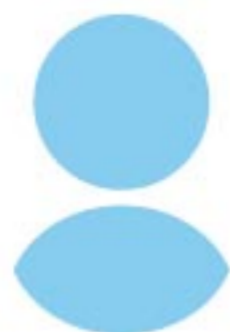


SEGUIR UN POPEO

Si hay un popeo que te interesa podés seguirlo para que puedas ubicarlo fácilmente.

Denunciar popeos

Denunciá contenido inapropiado, tal como la incitación a la violencia, la pornografía y cualquier apología a realizar actividades que estén fuera del marco de la ley.

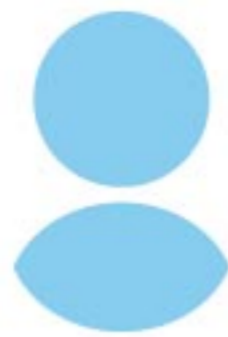


MI PERFIL

Tu perfil se compone de un nick, una foto, un correo electrónico, tu profesión e tus intereses, entre otros datos.

Es importante que tu perfil sea lo más preciso posible ya que, tanto los popeos que se muestran en tu panel público como las personas que te sugerimos para invitar a popear, serán acordes a tu perfil.

Podés modificar estos datos cuando creas conveniente, exceptuando tu nick y tu correo electrónico.



¿CÓMO CREAR UN PERFIL?

Podés empezar a utilizar Popus en sólo cuatro pasos:

1- Creá tu usuario

Elegí un nick, señalá tu correo electrónico y tu contraseña, y leé los términos y condiciones.

2- Chequeá tu correo electrónico

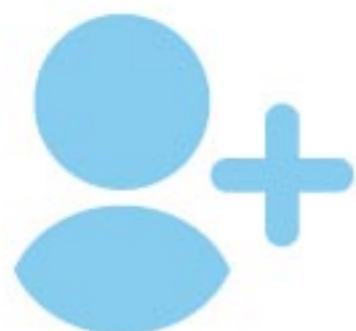
Te llegará un correo electrónico para habilitar tu cuenta. Si no te llega a la bandeja de entrada, revisá el correo no deseado.

3- Habilitá tu cuenta

Hacé click en el enlace que recibiste para habilitar tu cuenta. El enlace te llevará a la página de Popus, confirmando la creación de tu cuenta.

4- Creá tu perfil

Completá tu perfil con una foto, datos, profesión e intereses. Recordá que cuanto más preciso seas en la información de tu perfil, verás más preguntas y sugerencias acorde a tus datos.



INVITAR A POPEAR

Ampliá tu comunidad invitando a popear a usuarios con los que te querés relacionar y compartir popeos. Además, podés mandar una invitación para que tus amigos se sumen a Popus y puedan crear popeos, votar y opinar.

Mi Comunidad

Tu comunidad esta formada por todos los usuarios que aceptaron tu invitación para intercambiar popeos, votos y opiniones.

Popeando

En cada perfil de usuario, hacé click sobre el botón Popeando para agregar a un grupo, dejar de popear, denunciar y/o eliminar.

Mis grupos

Podés armar grupos con tus seguidores para organizar quiénes verán los popeos que creas, votas y compartis. También, para ubicar fácilmente los popeos que realizan los integrantes de cada grupo. Hace click sobre el botón Mis Grupos, elegí un nombre y selecciona a quienes querés que formen parte de él.



OPORTUNIDADES PARA COMPAÑÍAS

Si tenés un perfil de una compañía, Popus te ofrece diferentes alternativas: podés obtener un estudio de mercado segmentado, orientar tus papeos a un público determinado, tener ubicación preferencial y elegir un premio a quiénes voten y opinen tu papeo, para aumentar la participación y recopilar una mayor cantidad de información.

Cómo crear un usuario compañía

Podés añadirte como usuario responsable de compañía de dos maneras:

Cuando creas tu perfil, completando algunos datos de tu compañía: razón social, domicilio social, CUIT, teléfono. También podés agregar una foto de perfil.

En cualquier otro momento, haciendo click en el botón “compañía” y completando los datos correspondientes.

Popus podrá verificar la veracidad de estos datos para evitar cuentas falsas.



CÓMO CREAR UN POPEO COMPAÑÍA

Los popeos compañías se empiezan a crear como cualquier otro:

- Primero, hacés la pregunta, seleccionás las opciones, marcás los tags, elegís la modalidad, el tipo de gráfico y la duración.
- Cuando tengas que elegir el tipo de popeo, seleccionás: “compañía” y se te abrirá un panel con opciones exclusivas:
 - Premio: mencioná el premio que se sorteará entre todos los que voten tu pregunta.
 - Ubicación: seleccioná país, provincia y ciudad para que tu popeo sea visible a los usuarios que viven en esa región.
 - Orientaciones: además podés orientar tu popeo según profesiones específicas, sectores laborales y temas de interés.
 - Pagar por mercado pago: una vez que orientaste tu pregunta, abonas el servicio por mercado pago
 - Publicación: Tu pregunta tendrá un orden preferencial. Además se verá el premio que sorteés para que más usuarios voten y opinen.